

DOTAZIONE STANDARD

- 1 Unità TN-28B
- 2 Cavi di collegamento agli elettrodi
- 4 Elettrodi autoadesivi muniti di connettore a presa 2 mm
- 2 Pile alcaline tipo AA1.5 V (LR6)
- 1 Librettino d'istruzioni
- 1 Scatola in cartone con alloggiamenti



CARATTERISTICHE TECNICHE:

Alimentazione: 2 batterie alcaline 1,5 V AA (LR6);

Uscita: max. 130 mA pp su di un carico di 500 Ohm

Larghezza d'impulso: Da 50µS a 250µS regolabile in passi di 10 µS

Frequenza: da 1Hz a 150Hz (1-2-3-4-5-10-12-14-16-18-20-25-30-35-40-45-50-60-70-80-90-100-110-120-130-140-150).

Forma d'onda: Impulsi Bifasici Simmetrici – Bifasici Asimmetrici - Monofasici selezionabili.

Timer di trattamento: Continuo, 15-min, 30min, 45min, 60min, 90min selezionabili.

Dimensioni: 138mm x 68mm x 28mm.

Peso: 160 g. incluso batterie

EasySTIM[®]

TN-28



Rev. 0 of 30/10/2003

AVVERTENZE!

E' un dispositivo medico CE. Leggere attentamente le avvertenze e le istruzioni d'uso. L'apparecchio non deve essere utilizzato nei portatori di "pace makers", nelle donne in stato di gravidanza o in presenza di processi infiammatori delle zone da trattare.

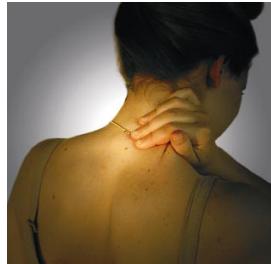
Distributed by:

Produced by: **BEAC BIOMEDICAL**   
27040 – Portalbera (PAVIA) ITALY
In CERTIFIED Quality Management System **EN ISO 9001 – EN 46001**

CE
0051

Unità terapeutica digitale
per la terapia antalgica
T.E.N.S.

Alleviare il DOLORE... è più FACILE ora, con...



EasySTIM® TN-28

Elevate prestazioni e semplicità d'impiego sono caratteristiche difficilmente riscontrabili nella stessa unità a basso costo; EasySTIM®TN-28 è sicuramente l'eccezione che conferma la regola. Essa offre, infatti, molto più delle normali funzioni che ci si potrebbe attendere da una moderna unità TENS digitale e, per giunta, è SEMPLICE.

- **Funzionamento intuitivo**
- **Grande Display LCD**
- **5 Modalità operative**
- **Tutti i parametri visibili e modificabili in tempo reale**
- **3 forme d'onda selezionabili**



La metodica TENS...

...si basa sui noti meccanismi di "blocco" del dolore, derivanti dalla stimolazione selettiva di alcune fibre sensitive (Gate Control) e sull'aumentata secrezione di sostanze antalgiche endogene (Endorfine), da parte del nostro organismo. Mediante due o più elettrodi, semplicemente applicati sopra la parte dolorante, è possibile trattare il DOLORE ACUTO e il DOLORE CRONICO, più specificamente: **Cervicalgia, Lombalgia, Sciatica, Nevralgie, Dolori muscolari (Mialgie), Dolori articolari, Periartriti, Tendiniti, Epicondiliti, Dolore mestruale, etc.**

Vantaggi della metodica TENS:

E' sicura ed efficace, non ha effetti collaterali, non usa farmaci, è applicabile ovunque.

- **Due canali indipendenti.**
- **Caricamento automatico dell'ultimo programma utilizzato.**
- **Timer con spegnimento automatico a fine seduta.**
- **Auto-spegnimento, se non in uso per almeno 5 min.**
- **Memorizzazione cumulativa del tempo di effettivo utilizzo dell'apparecchio da parte del paziente (in ore).**
- **Possibilità di bloccare l'apparecchio, da parte del medico, su di un programma prestabilito (funzione lock).**